



powerhouse™

Si destina mucho tiempo y atención en la preparación de los datos, en la elección de las mejores variables, y en decidir cuántas son necesarias y suficientes, entonces necesita Powerhouse.

Powerhouse™ es una herramienta de Data Mining **diseñada y desarrollada** en Argentina con las siguientes características:

1. Prepara los datos **automáticamente**, debido a que está basado en la **Teoría de Información de Claude Shannon**, un nuevo paradigma en Data Mining.
2. Selecciona la cantidad **necesaria y suficiente** de variables para lograr un modelo preciso y robusto.
3. **Mide** la cantidad de información **disponible** en los datos.
4. Genera **modelos** de predicción y segmentación muy **simples** de entender.
5. Es extremadamente **rápido**. En **pocos segundos** se obtiene un modelo a partir de datos brutos.

Powerhouse puede ser usada como única herramienta o complementando a otras en la tarea de preparación y selección de las mejores variables. Powerhouse automatiza muchos procesos claves en un proyecto de Data Mining, ahorrando más del 50% del tiempo, y asegurando en una sola corrida el mejor modelo.

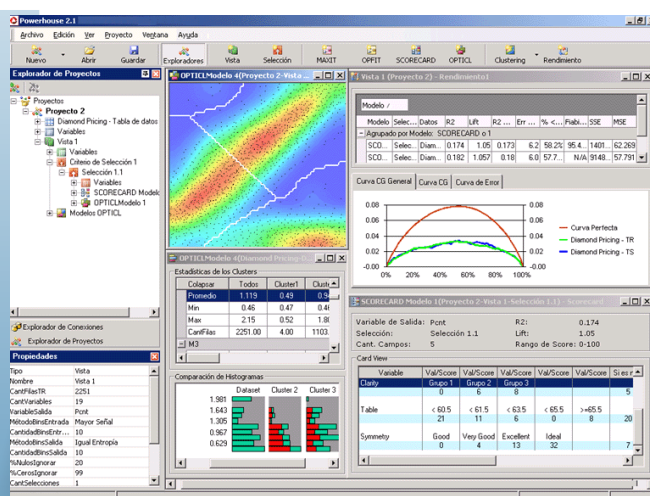
Requerimientos de sistema

Un mínimo de 512 Mb de RAM
1Gb recomendado

Sistemas operativos soportados:

Microsoft Windows 2000,
NT, XP, Vista y W7

Funciona con excelente
rendimiento sobre
laptops y desktops



Más información en
<http://www.dataxplore.com.ar/powerhouse.htm>